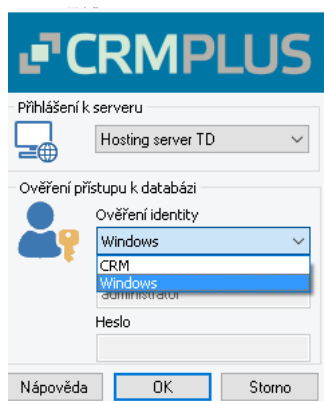


Vážená paní, vážený pane,

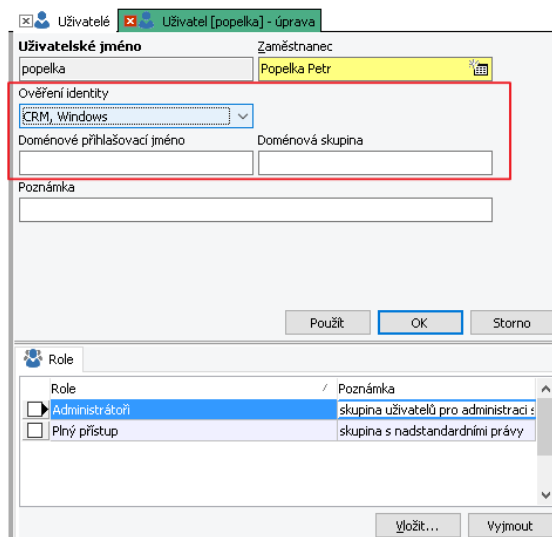
právě byla uvolněna nová aktualizace systému CRMPLUS verze 5.50. Tato aktualizace, na které jsme posledních 6 měsíců velmi intenzivně pracovali, přináší do CRMPLUS několik novinek. Ty nejdůležitější změny a novinky naleznete v tomto newsletteru.

## ▼ PŘIHLÁŠENÍ DO CRMPLUS



První viditelnou změnou nové verze CRMPLUS je přihlašovací dialog do systému, na kterém je nově přidán výběr způsobu ověření identity uživatele. K výběru jsou možnosti CRM nebo Windows.

Tato novinka přináší uživatelům zjednodušení a zrychlení přihlášení do CRMPLUS pomocí doménového ověření uživatele.



Povolený způsob ověření lze nastavit přímo konkrétnímu uživateli CRMPLUS. Ze způsobu ověření identity má administrátor možnost zvolit ze tří možností **CRM**, **Windows** a kombinace **CRM, Windows**. V případě nastavení ověření přes Windows není nutné zadávat do systému heslo, ale stačí jen kliknout na tlačítko OK. CRMPLUS provede porovnání uživatele a doménové skupiny a v případě shody je uživatel přihlášen.

## ▼ OBCHODNÍ PŘÍPADY

Agenda obchodních případů se dočkala rozšíření o nové pole **Původní číslo**, **Číslo smlouvy** a **Náklady kooperace**. Do souvisejících dat jsme přidali novou agendu **PROVIZE**.

## ▼ PŘÍLEŽITOSTI

V předchozích verzích bylo možné z jedné příležitosti vygenerovat jen jeden obchodní případ. V nové verzi CRMPLUS jsme toto omezení odstranili a nyní je možné z jedné příležitosti vytvořit více obchodních případů. Obchodní případy vytvořené z příležitosti jsou v editoru příležitosti dostupné v souvisejících datech v části Obchodní případy.

## ▼ PŘÍZNAKY V SEZNAMECH

Na základě časté žádosti našich uživatelů jsme změnilí způsob zobrazování příznaků v seznamech. Nově jsou příznaky zobrazovány ve dvou samostatných sloupcích **Ikona příznaku** a **Název příznaku**. Tato změna přináší možnost rychle a efektivně řadit či filtrovat podle Názvu příznaku, ale zároveň zachovává přehlednost seznamu se sloupcem ikony.

Tato změna se dotkla seznamů **Firmy, Kontaktní osoby, Obchodní případy, Produkty, Příležitosti, Zaměstnanci, Dokumenty (včetně samostatných seznamů), Střediska, Záznamy, Zdroje**.

Ikona příznaku	Název příznaku	Příznak	Semafor	Název	IČO	DIČ	Validace	Typ firmy	Kód	Název dle obchodního rejstříku	Příznak	Název	Stát
aa	zelená	+	+	Continental Barum s.r.o.	45788235	CZ45788235	25	FO, D, ě, do	FM13000080		zelená		Česká
	zelená	+	+	Firma			12	2	FM12000006		zelená		
	zelená	+	+	HOKEJOVÝ KLUB - HC VÍTKOVICE STEEL a.s.	26861836		12				zelená		
	zelená	+	+	Květnářství Lenka s.r.o.	28638077	CZ28638077	25		FM13000262	Květnářství Lenka s.r.o.	zelená		Česká
A	Promární	+	+	Rybářství - kapitán			25		FM13000065		Promární		Maďa
	Promární	+	+	ARCHOS s.r.o.	25381482	CZ25381482	37		FM13000076		Promární		Česká
	Neodkladné	+	+	Nové vyhlídky	1231123345	CZ1231123345	37		FM12000044		Neodkladné		Česká
	Neodkladné	+	+	Nové vyhlídky dle OR			100	FO	FM14000001	Nové vyhlídky dle OR	Neodkladné		Česká
	modrá	+	+	KAA Autospolečnost			12		FM13000198		modrá		Maďa
	modrá	+	+	CRMtest, firm			12		FM13000057		modrá		Česká
	modrá	+	+	Hemé s.r.o.	28213596	CZ28213596	25		FM12000389	Hemé s.r.o.	modrá		Česká
	modrá	+	+	Mediastudio Labor, s.r.o.	80784824	CZ80784824	30		FM13000099		modrá		Česká
	červená	+	+	Bartoš, s.r.o.	3456789		12		682543		červená		
A3	Zajímavé	+	+	A3	0011 1010		12		FM14000019		Zajímavé		
	Zajímavé	+	+	Jana Pochopová	4690109444	CZ46901094	25		FM17000029	Jana Pochopová	Zajímavé		Česká
	Zajímavé	+	+	Ordinace pro gynekologicko-porod. praxi	71244298	24819361	25		FM12000039	Ordinace pro gynekologicko-porod. praxi	Zajímavé		Japon
	Zajímavé	+	+	RAPA spol. s r.o.	45349851	45349851	100	D, O, Zs	FM12000062		Zajímavé		Thajsk
	Zajímavé	+	+	Robert Bača	66187729	CZ7706075311	100	FO, D, ě	FM12000068		Zajímavé		Thajsk
	Zajímavé	+	+	Sklenářství - Žalud a syn	11238054	CZ5601011383	12		FM13000027		Zajímavé		Česká
	Zajímavé	+	+	XTISCALI MEDIA, a.s.	28516117	28516117	50				Zajímavé		Česká
	Otevřené	+	+	Clinique	CZ25068377	CZ25068377	100	O, PO, Wr	FM12000002	Clinique	Otevřené		Česká
	Otevřené	+	+	Google v. III	2542547	CZ2542547	25		FM14000715	Google v. III	Otevřené		Italie
	Otevřené	+	+	PSG Zlín, s.r.o.	25566016		37	PO	F_PSGZ		Otevřené		Česká
	Otevřené	+	+	Sladjana Bjekić-Cukrárna	63943549		37		FM12000093		Otevřené		Tyrols
	Otevřené	+	+	T.S.BOHEMIA a.s.	62304381	62304381	100	D, K, O	1234569_59		Otevřené		Česká
	Nevýhodné	+	+	AC ENERGO s.r.o.	26796473	CZ26796473	12		FM14000123	AC ENERGO s.r.o.	Nevýhodné		
	Nevýhodné	+	+	XBOTANIC s.r.o.iauhkhj	27176070	27176070	37	D, PO, Zs			Nevýhodné		Česká
	Výhodné	+	+	Centrum laserové a estetické dermatologie s	27062228	CZ27062228	25		FM13000053	Centrum laserové a estetické dermatologie s	Výhodné		Japon
	Výhodné	+	+	Nexim sro	60467533		12		FM13000517	NEXIM s.r.o.	Výhodné		

## ▼ ZÁZNAMY A PŘIPOMÍNKY

Velkou změnou v systému je významné rozšíření připomínek. Od verze CRMPLUS 5.00 jsme postupně přidali na většinu hlavních objektů pole Připomínka, které mělo návaznost na nástěnku a emailové rozesílky. Nově jsme agendu připomínek funkčně rozšířili o možnost **zadávat připomínky na textové záznamy CRMPLUS**.

Vzhledem k tomu, že jsou textové záznamy dostupné téměř na všech objektech CRMPLUS, představuje tato změna opravdu významné rozšíření a přináší uživatelům univerzální připomínkový aparát.

**Záznam**

Datum: 25.5.2017 07:37:51 | Typ záznamu: Předávací protokol - text | Formát záznamu: RTF

Předmět:

Datum připomínky: 29.5.2017 07:38:02 | Stav připomínky: aktivní | Typ připomínky: Minoritní | Text připomínky: Rozpracovat předávací protokol

Je nutné připravit předávací protokol dle poslední dohody z 3.5.2017

Objekty přidružené k záznamu:

Objekt	Číslo	Název
▶ příležitost	p140912_ZM_0402_JHA	

## ▼ SKLADY

Uživatelé, kteří pracují s modulem Sklady, jistě přivítají změny, kterými skladový systém prošel. Skladové doklady byly doplněny o možnost volby způsobu výpočtu DPH. Přibyla nová oprávnění pro povolení tvorby a editace konkrétního typu skladového pohybu a položky skladových dokladů. Nově je také dostupná možnost měnit prodejní nebo nákladovou cenu u již zpracovaného skladového pohybu. V souvislosti s EET byly sklady rozšířeny o univerzální podporu fiskalizace a hlášení tržeb.

## ▼ PROJEKTY, POŽADAVKY A ZDROJE

Do projektů a jejich požadavků přibyla zcela nová funkcionality **Konfigurace zpracování projektů (požadavků)**, která přináší uživateli dlouho požadovanou funkcionality pro definici pravidel přepínání stavů. Do stromu požadavků byl přidán sloupec **Stav požadavku**, což přináší do tohoto pohledu vyšší využitelnost a přehlednost. Agendu **Vytíženost zdrojů** jsme upravili a přepracovali tak, aby plánování zdrojů bylo pro uživatele rychlejší a efektivnější.

## ▼ DALŠÍ ZMĚNY

- V možnostech systému a v možnostech uživatele je několik nových voleb, které umožňují uživateli přizpůsobit si chování systému více podle svých potřeb.
- V uživatelsky definovaných polích je nově dostupné pole typu **Strom**, které dovolí definovat stromový číselník. Obsah stromového číselníku lze importovat.
- V artiklech naleznete několik nových polí a číselníků.
- Byly rozšířeny možnosti importu Artiklů a Dodávek artiklů.

**Seznam všech změn naleznete v příloženém dokumentu Verze CRMPLUS.**